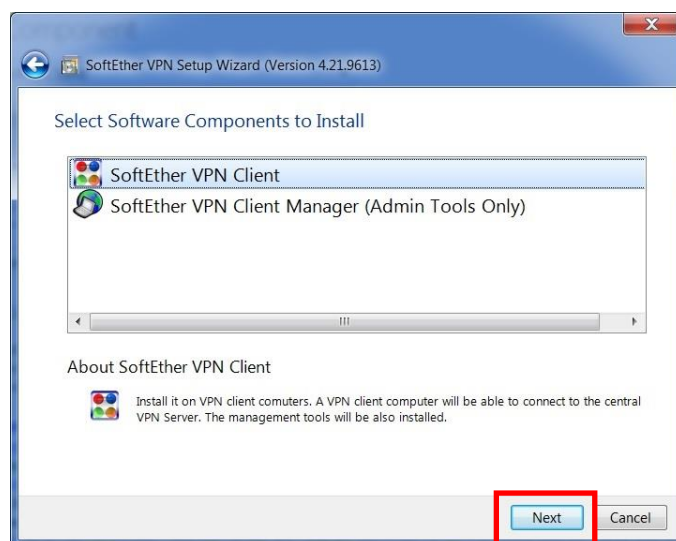
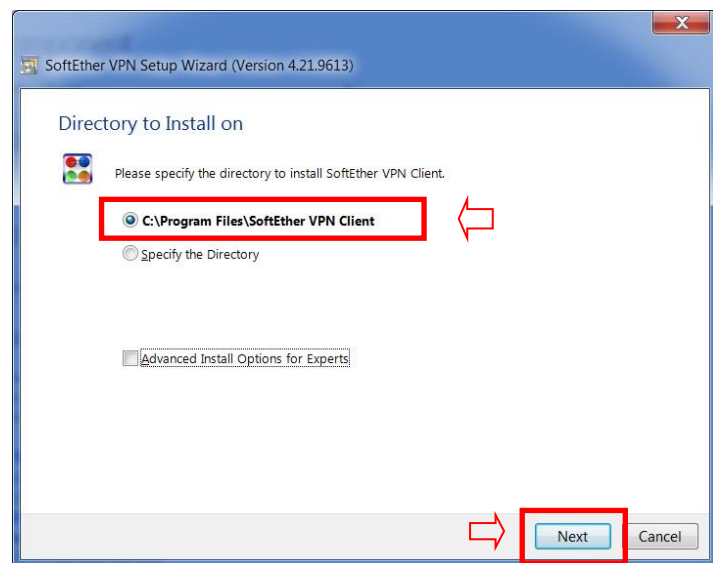
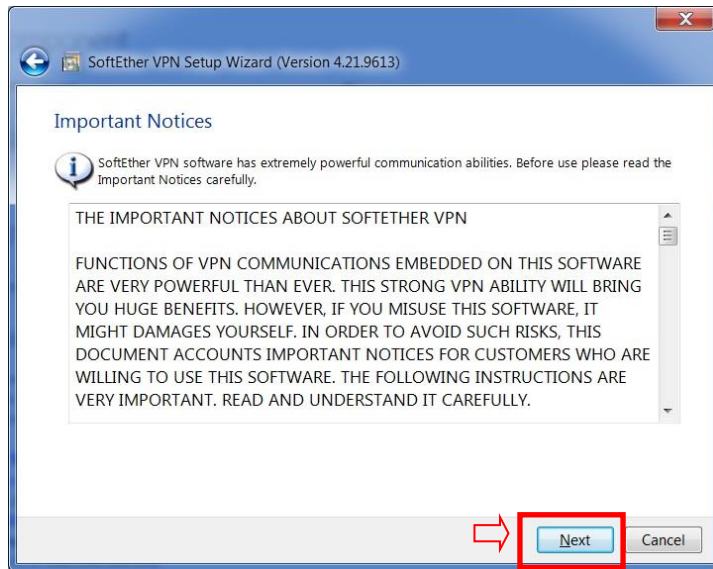
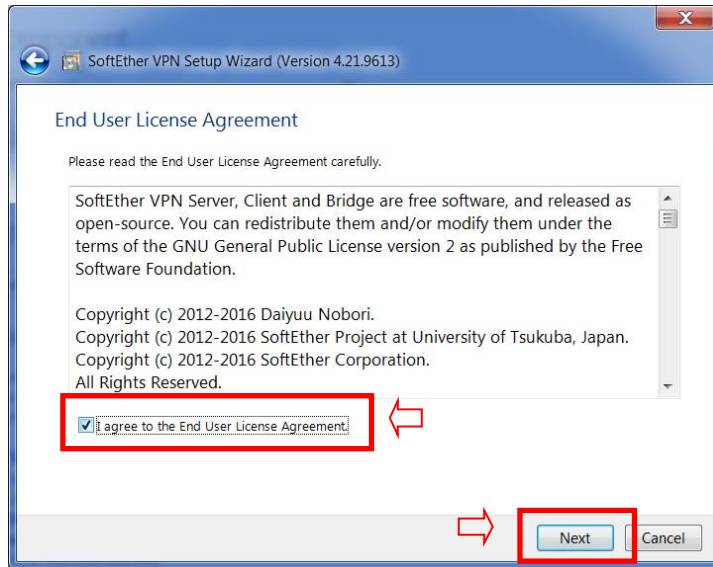


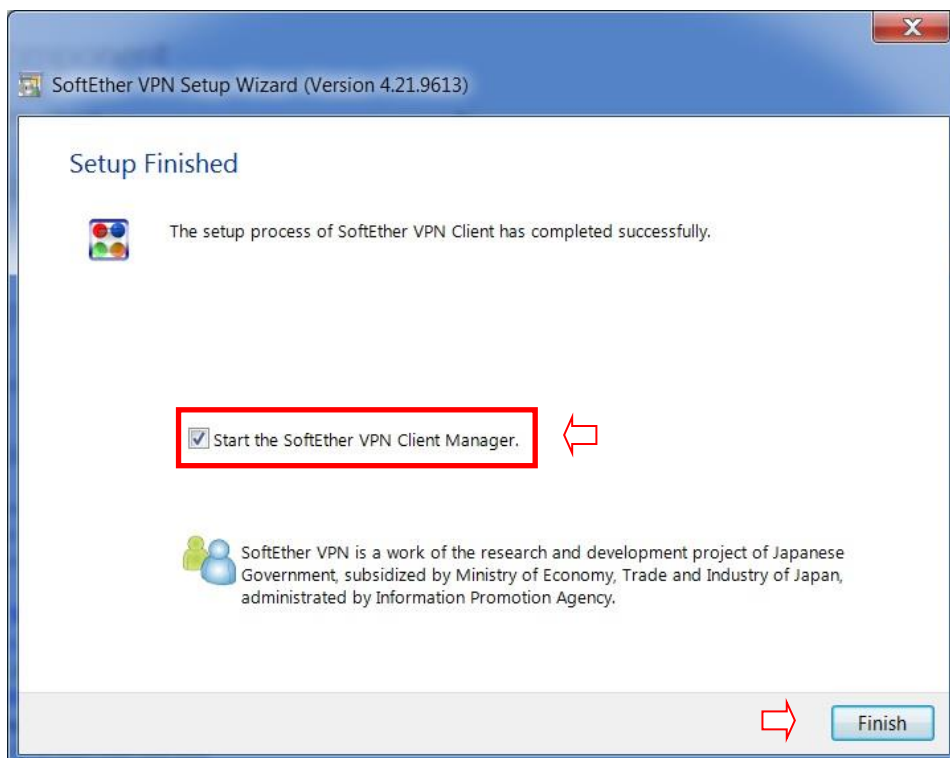
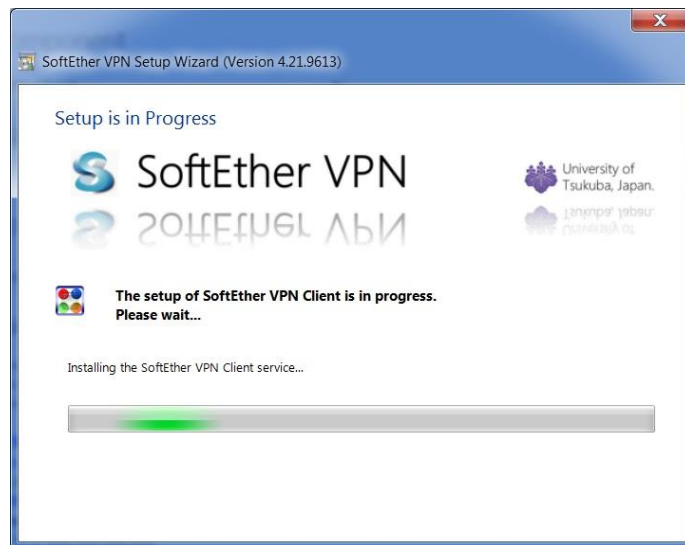
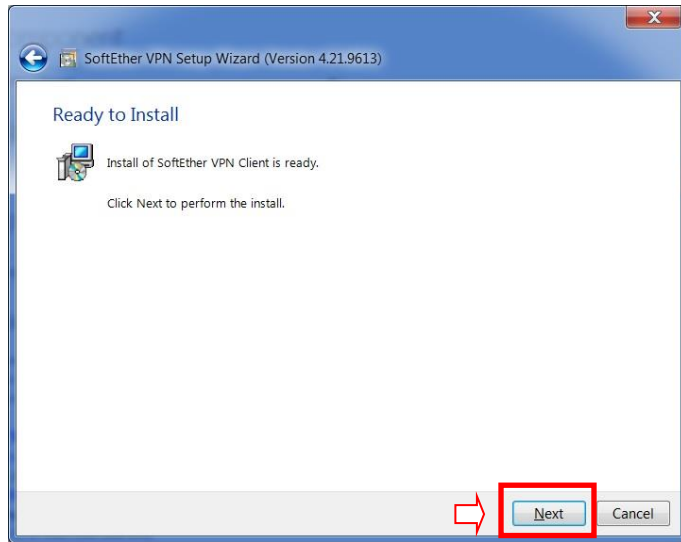
ขั้นตอนการติดตั้งโปรแกรม SoftEther VPN Client

สำหรับการใช้งาน VPN ของ มหาวิทยาลัยขอนแก่น

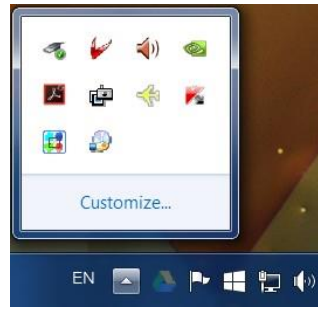
1. ดำเนินการดาวน์โหลดโปรแกรม [คลิกที่นี่](#)
2. เริ่มขั้นตอนการติดตั้งโปรแกรม



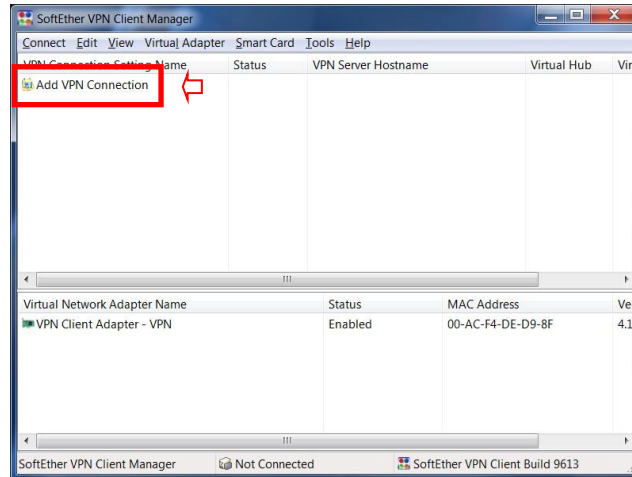




3. เมื่อติดตั้งโปรแกรมเสร็จเรียบร้อย จะมีไอคอนปรากฏอยู่ 2 ตำแหน่ง ได้แก่ Desktop และ Taskbar



4. เข้าสู่หน้าจอ SoftEther VPN Client Manager ดำเนินการตั้งค่าการใช้งาน ให้เลือก Add VPN Connection



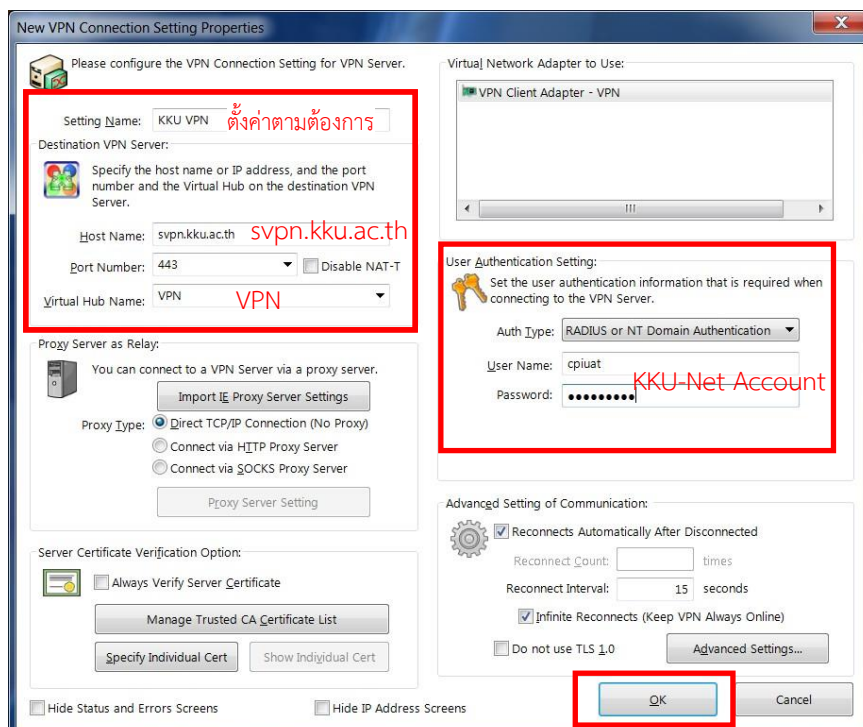
5. เข้าสู่หน้าจอ New VPN Connection Setting Properties แล้วป้อนค่าดังนี้

Setting Name: ตั้งค่าตามต้องการ ในที่นี้ตั้งค่าเป็น KKU VPN

Host Name: svpn.kku.ac.th

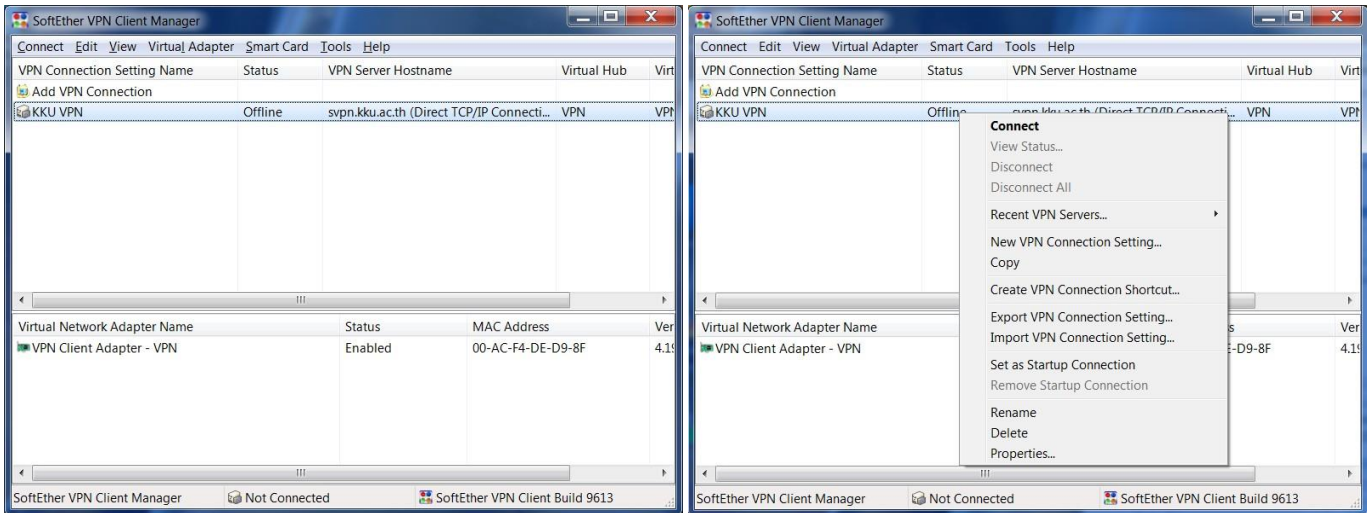
Virtual Hub Name: VPN

Auth Type: RADIUS or NT Domain Authentication

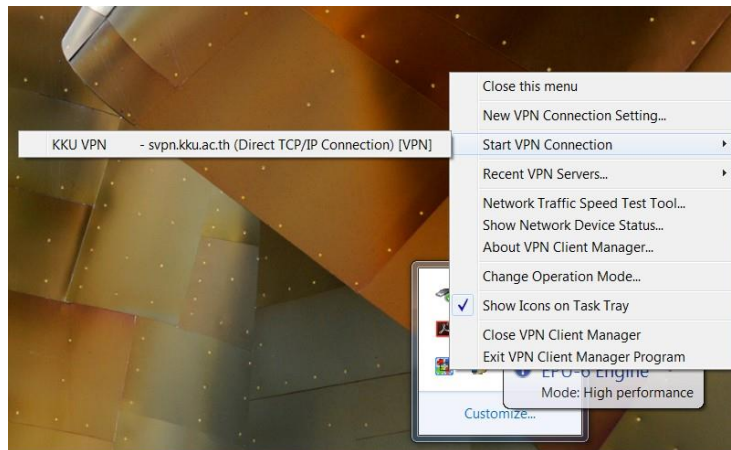


6. ทำการเชื่อมต่อการใช้งาน ซึ่งมีด้วยกัน 2 วิธีดังนี้

6.1. เชื่อมต่อจากไอคอนที่ Desktop โดยการคลิกขวาที่การตั้งค่าที่ได้สร้างไว้ แล้วเลือก Connect



6.2. เชื่อมต่อจากไอคอนที่ Taskbar โดยการคลิกขวาแล้วเลือก Start VPN Connection



7. หากต้องการยกเลิกการเชื่อมต่อสามารถทำในลักษณะเดียวกับการเชื่อมต่อ แต่เปลี่ยนเป็นเลือก Disconnect แทน

